



OKOLO ZÁMKU HUMPRECHT A HRADU KOST

**Parkoviště pod Humprechtem – hotel Ort (1,5 km) –
 silnice Libošovice (2,5 km) – Libošovice (2,5 km) –
**Prokopské údolí (část cesty je možné projít mimo značku),
 po vyjeté polní cestě (4 km) – Kost (4,6 km) – údolí Plaká-
 nek (6,5 km) – Sobotka (11,5 km)****



Hrad Kost

Na parkovišti pod Humprechtem nejsou vyhrazená místa pro vozíčkáře a jeho povrch je kamenitý. Z parkoviště vyrazte po žluté značce po cestě s drobnými kameny. Po 100m přichází mírné klesání po travnatém povrchu a lávka přes potok.

Cesta dále pokračuje po dřevěném chodníku z prken, která místy chybí, což způsobuje cca 20cm široké mezery, které se ale dají po zadních kolech překonat (kritické místo). Následuje mírné stoupání po travnaté cestě, která vás přivede k motelu Ort v obci Nepřívěc.

Zde odbočte doleva na asfaltovou silnici a napojte se na žlutou značku. Po 300m odbočte vpravo na hlavní silnici na modrou turistickou značku a po ní pokračujte až do Libošovic. Z obce se vydejte po červené značce směr Prokopské údolí a Kost. Po 200m se asfaltová cesta mění na pěšinu v louce, kde se po dešti místy vyskytují kaluže a bláto (kritické místo).

11,5 km

v současné době neprůjezdné

v současné době neprůjezdné

náročné

ANO

TRASU DOPORUČUJEME ABSOLVOVAT ZA SUCHA!

Od hradu Kost se můžete vrátit na začátek výletu po silnici (směr Sobotka). Tuto kratší variantu doporučujeme především vozíčkářům, protože údolí Plakánek není pro vozíky příliš vhodné – nachází se v něm schody u haťových chodníků a svažité cesta.

Pokud zvolíte delší variantu výletu, pak od hradu Kost pokračujte po žluté turistické značce. Zhruba po 200m odbočte vlevo do údolí Plakánek. Cesta je místy svažité a tvořena velkými kameny (kritické místo). Po 600m projděte přes dřevěnou lávku a po dalších 40m dorazíte k 5m dlouhému haťovému chodníku z prken, který vede přes mokřad a potok. Nachází se zde i schod bez zábradlí (kritické místo). Cestou vás čekají ještě další 2 haťové chodníky s dalšími dvěma schody – (kritická místa). Dále pokračujte po písčito-kamenité cestě kolem rybníka Obora (místy větší díry) až na hráz, kde se nachází lávka ve formě panelu vysokého 20cm (kritické místo). Za lávkou se dejte vpravo na cestu s hrubým asfaltem, po které se dostanete na rozcestí Plakánek. Odtud dále pokračujte stále po žluté značce směr Sobotka. V Sobotce projděte centrem města k parkovišti.

ZAJÍMAVOSTI NA TRASE A V JEJÍM OKOLÍ

Humprecht

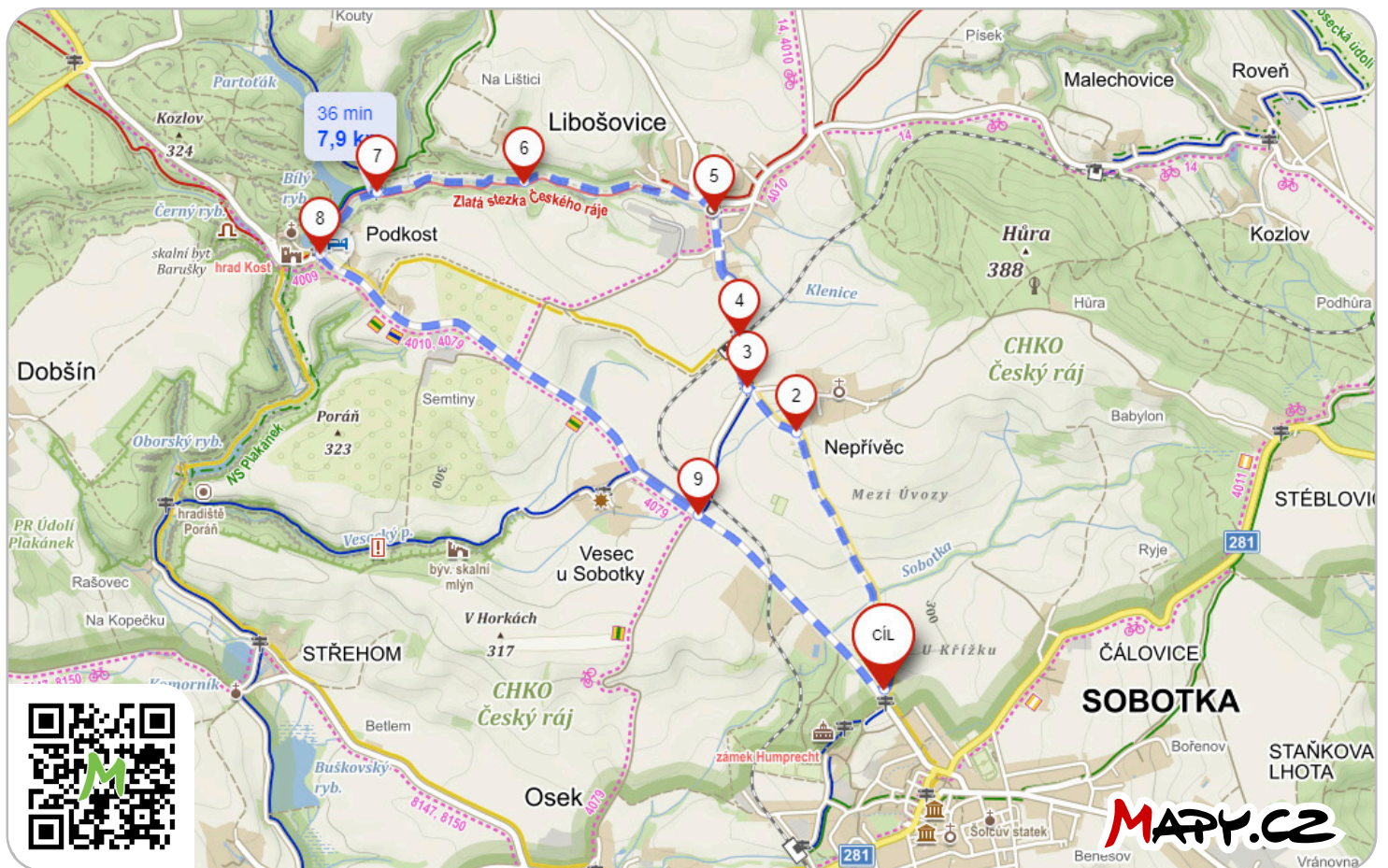
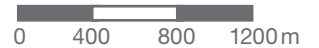
Lovecký záměček tvoří výraznou dominantu krajiny kolem malebného městečka Sobotka a je proslulý svou akustickou, takřka 17m vysokou hudební síní.

Vesnická památková zóna Střehom

Obec Střehom byla v roce 1995 vyhlášena vesnickou památkovou zónou. Nachází se v ní soubor domů s malebnou kamennou zvonící a mlýnem z roku 1516.



8. OKOLO ZÁMKU HUMPRECHT A HRADU KOST



Český ráj

BEZ BARIÉR



8. OKOLO ZÁMKU HUMPRECHT A HRADU KOST

Kratší varianta: od hradu Kost se na parkoviště vrátíte po silnici Kost-Sobotka (celá trasa 8 km).